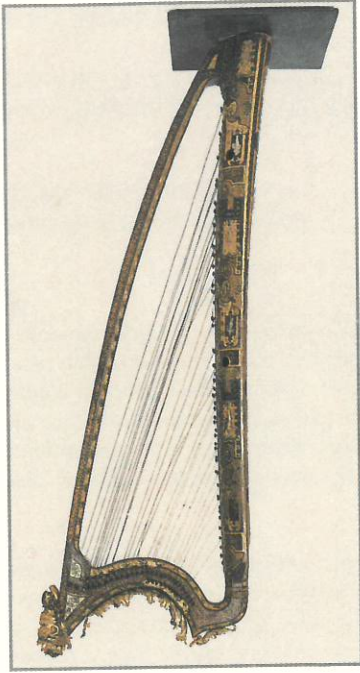


ASSOCIAZIONE MUSICALE ESTENSE
Per la diffusione della musica antica
RESEAU EUROPEEN DE MUSIQUE ANCIENNE

FESTIVAL MUSICALE ESTENSE



Modena

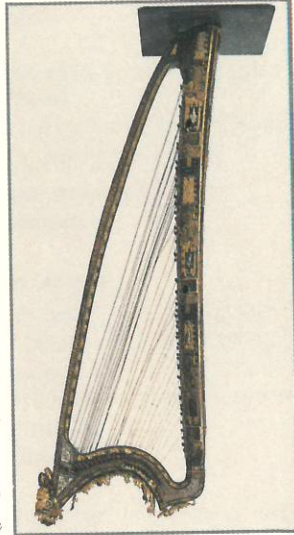
23 novembre 2000 - 11 gennaio 2001

Con il patrocinio di

Comune di Modena
Assessorato alla Cultura

In collaborazione con

Soprintendenza per i Beni Artistici e Storici
di Modena e Reggio Emilia



(Foto V. Negri)

Per gentile concessione

Arpa estense, 1581
Modena, Galleria Estense



FONDAZIONE
CASSA DI RISPARMIO
DI MODENA

FESTIVAL MUSICALE ESTENSE

ASSOCIAZIONE MUSICALE ESTENSE
Per la diffusione della musica antica

RESEAU EUROPEEN DE MUSIQUE ANCIENNE



L'Associazione Musicale Estense è nata sulla scia dell'interesse e degli entusiasmi suscitati dal festival *Grandezze & Merveglie*, che nel biennio 1998-1999 ha celebrato i fasti musicali dell'epoca estense e si pone l'obiettivo di diffondere la musica antica e barocca realizzando concerti, rassegne e altre attività. L'Associazione è fra i soci fondatori del *Reseau European de Musique Ancienne*, associazione internazionale che riunisce i maggiori festival, fondazioni e istituzioni europee che si dedicano alla musica antica e barocca.

Il Festival si propone inoltre di valorizzare luoghi e spazi storici della città.

Abbonamenti: 85.000; ridotto 65.000
Biglietti: 15.000; ridotto 12.000

Preveduta:

Casa del disco **Fangaraggi**, Largo Muratori 204
Libreria **Feltrinelli**, Via Cesare Battisti 17

ASSOCIAZIONE MUSICALE ESTENSE

Via Baraldi, 47 41100 Modena

tel. 0039 (0)328 86 96 010 fax 178 22 70 245

dal'estero fax 0039 059 28 60 7131

e-mail amuses@tiscali.net

<http://digilander.iol.it/amuses>

SEPTENARIUS, direttore, Giacomo Baroffio
(CODICE ANGELICA 123, Archivio Capitolare del Duomo)

CANTI GREGORIANI DI TRADIZIONE MODENSE

Duomo di Modena - ore 21

Giovedì 11 gennaio

Stefano Innocenti all'organo restaurato di Sant'Agostino
(C. Menulo, A. Gabrèlli, G. Frescobaldi, A. Scarlatti, D. Scarlatti)

MUSICHE VARIE PER ORGANO (SEC. XVI-XVIII)

Chiesa di Sant'Agostino - ore 21

Giovedì 21 dicembre

Gaetano Nasillo, Michele Tazzari, violoncelli

SONATE A VIOLONCELLO SOLO E BASSO

LUIGI BOCCHERINI (1743-1805)

Teatro Collegio San Carlo - ore 21

Lunedì 18 dicembre

Roberto Gini, clavicembalo e viola da gamba

Lavinia Bertoni, soprano

Arte a voce sola e arte d'opera del primo Seicento italiano.

CHIAMATA SON D'AMORE AL CANTO

Teatro Collegio San Carlo - ore 21

Mercoledì 13 dicembre

Mara Galassi, arpa barocca

CINGETTE A LAURA VOI LE TRECE D'ORO

MENTRE IO SUA BELTA' LODO ED ONORO,

di Modena e Reggio Emilia

In collaborazione con la Soprintendenza per i Beni Artistici e Storici

Galleria Estense - ore 17

Domenica 3 dicembre

Gaetano Nasillo, violoncello; Guido Mornì, clavicembalo

ENSEMBLE "AURORA": Marcello Gatti, traversa; Enrico Gatti, violino;

OFFERTA MUSICALE [Musicalisches Opfer, BWV 1079]

JOHANN SEBASTIAN BACH (1685-1750)

Chiesa di San Pietro - ore 21

Mercoledì 29 novembre

Chiara Banchini, violino; Jörg-Andreas Böttcher, clavicembalo

SONATE I, III, IV, VII PER VIOLINO E CEMBALO

JOHANN SEBASTIAN BACH (1685-1750)

Teatro Collegio San Carlo - ore 21

Giovedì 23 novembre